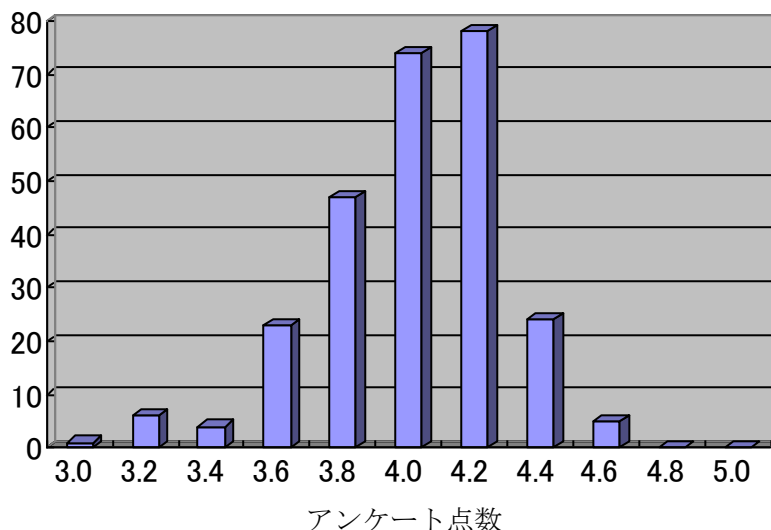


# リテラシー学群 2010 年度前期・後期 授業アンケート集計結果

## 1. 人文社会科学系 (10 人未満を除く)

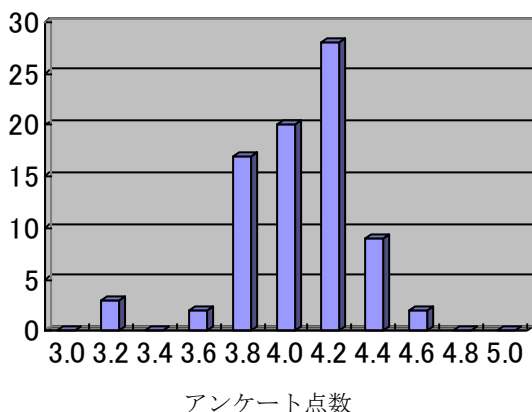
専任・非常勤 全員 (授業数=262) ※10 人未満は除く

注：アンケート点数とはアンケート項目 5～19 の授業に対する学生の評価の平均点である。縦軸に授業数、横軸にアンケートの点数を示す。



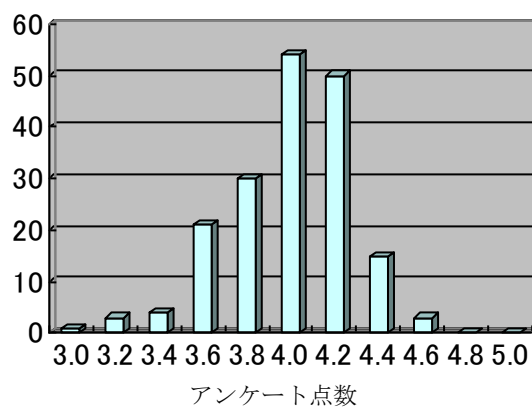
(アンケート項目 5～19 の平均)

専任



(アンケート項目 5～19 の平均)

非常勤



(アンケート項目 5～19 の平均)

### 全体の傾向

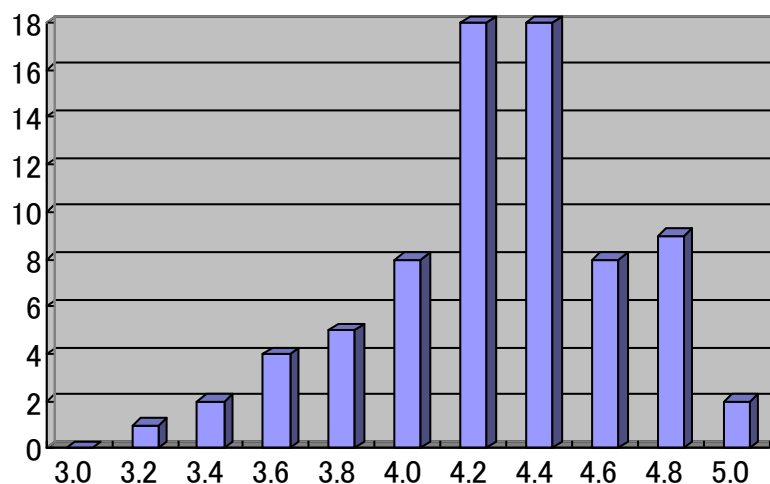
今回は 10 名未満の授業アンケートをと 10 名以上に分けてグラフに表した。

全体的に人社系として改善の兆しがうかがえる。専任と非常勤とのアンケート評価の違いもほとんど感じられない。

## 2. 人文社会科学系（10人未満のみ）

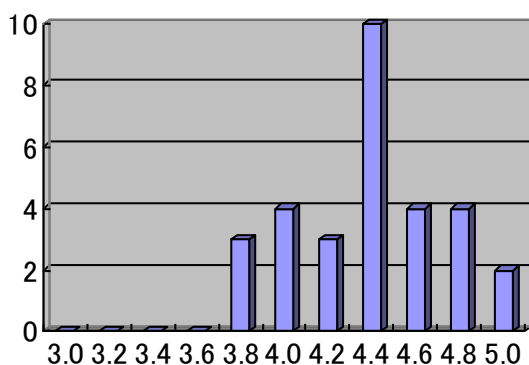
専任・非常勤 全員（授業数=75） ※10人未満

注：アンケート点数とはアンケート項目5～19の授業に対する学生の評価の平均点である。縦軸に授業数、横軸にアンケートの点数を示す。



アンケート点数  
(アンケート項目5～19の平均)

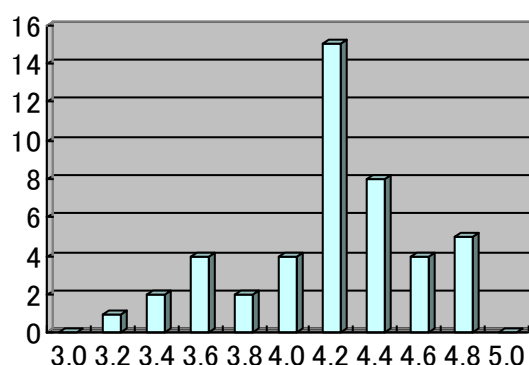
専任



アンケート点数

(アンケート項目5～19の平均)

非常勤



アンケート点数

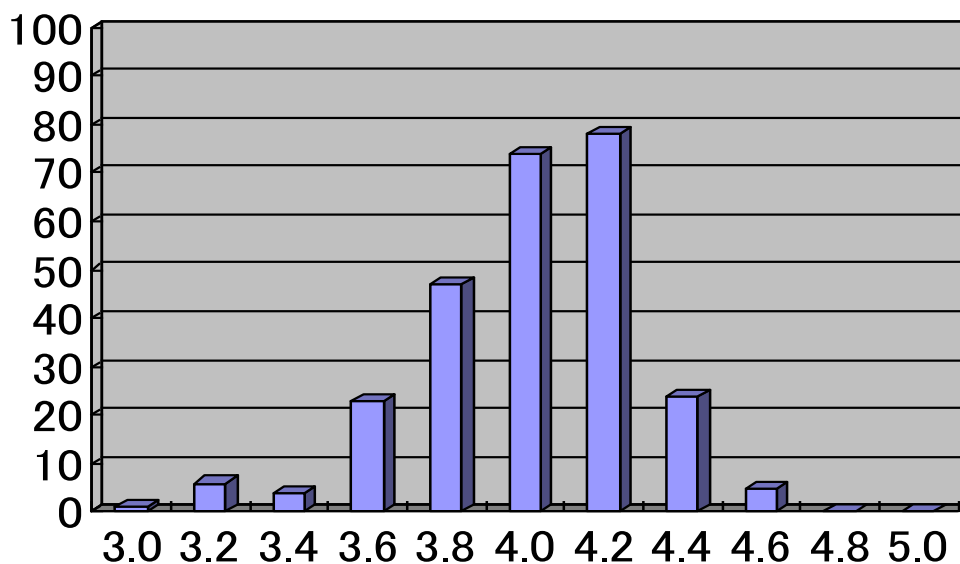
(アンケート項目5～19の平均)

10人未満の授業については専任と非常勤講師では専任のほうが評価のばらつきがなく、高得点でまとまっている。非常勤講師も全体としては高得点の授業が多いが、3点台前半の授業評価もあり、今後改善すべき課題が見つかった。

### 3. 人文社会科学系 (2009年と2010年の比較)

2010年度は、2009年度に比べ、全体的に1.5%の改善が見られた。

2010年度 専任・非常勤 全員(授業数=337)



2009年度 専任・非常勤 全員(授業数=344)

