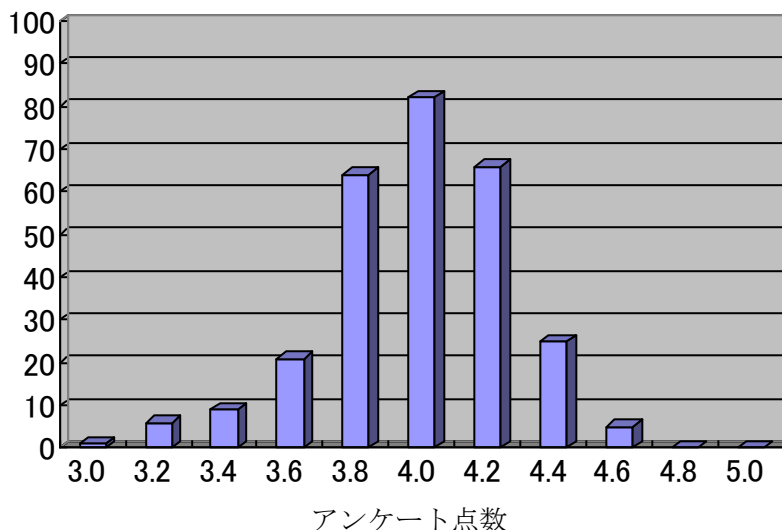


# リテラシー学群 2011 年度前期・後期 授業アンケート集計結果

## 1. 人文社会科学系 (10 人未満を除く)

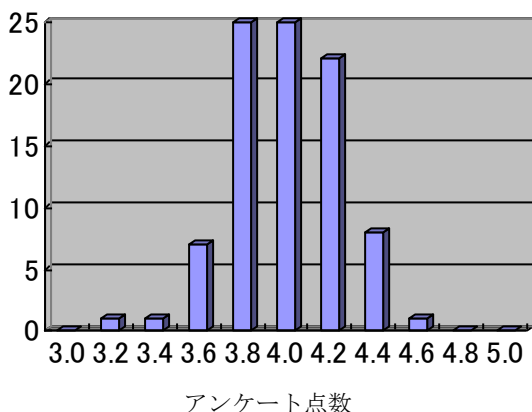
専任・非常勤 全員 (授業数=279) ※10 人未満は除く

注：アンケート点数とはアンケート項目 5～19 の授業に対する学生の評価の平均点である。縦軸に授業数、横軸にアンケートの点数を示す。



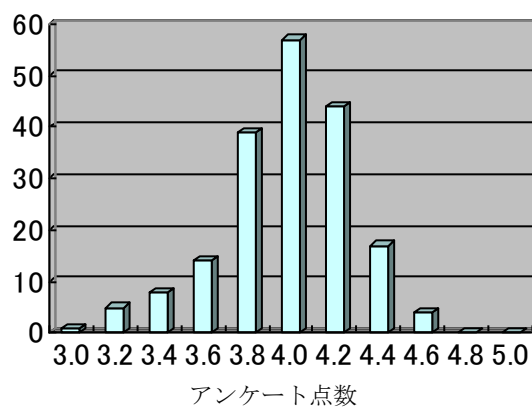
(アンケート項目 5～19 の平均)

専任



(アンケート項目 5～19 の平均)

非常勤



(アンケート項目 5～19 の平均)

### 全体の傾向

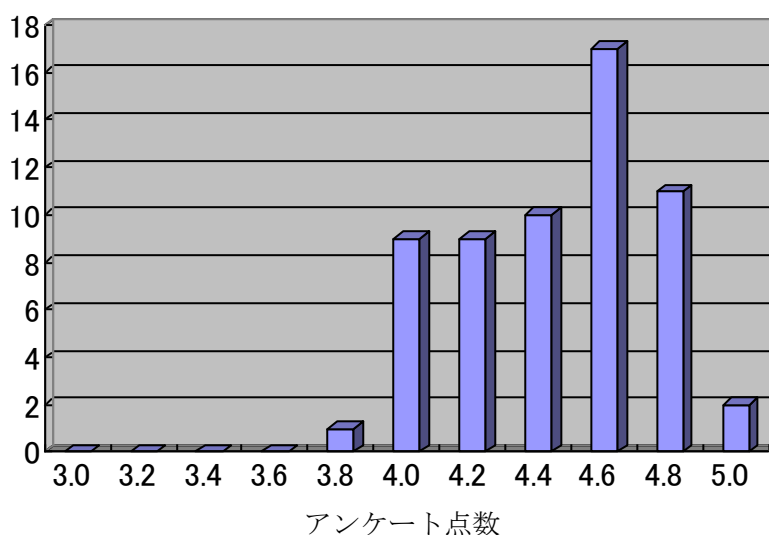
前回に引きつづき、履修学生 10 名以上、未満に分けてグラフ化した。

昨年度と比較すると、アンケート実施授業数が若干ながら増えた。傾向とすると、専任の授業が 4 点付近に集中し、その結果、昨年度より最高値の点数が下位にシフトしている。

## 2. 人文社会科学系（10人未満のみ）

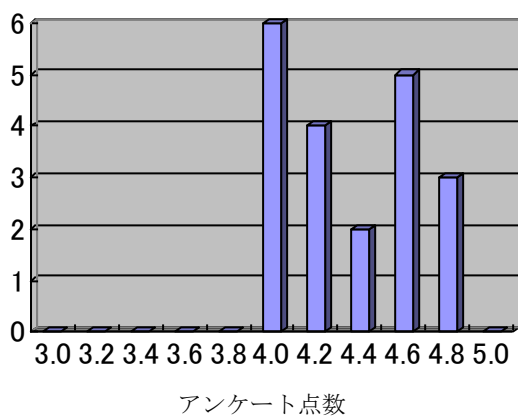
注：アンケート点数とはアンケート項目5～19の授業に対する学生の評価の平均点である。縦軸に授業数、横軸にアンケートの点数を示す。

専任・非常勤 全員（授業数=59） ※10人未満



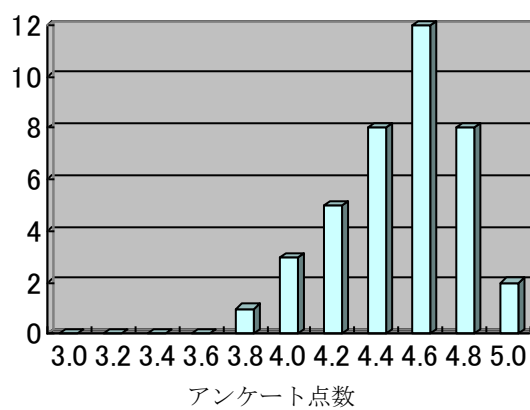
アンケート点数  
(アンケート項目5～19の平均)

専任



アンケート点数  
(アンケート項目5～19の平均)

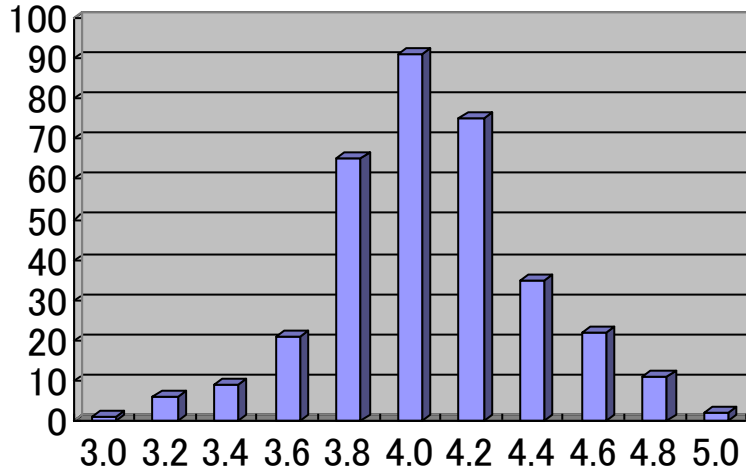
非常勤



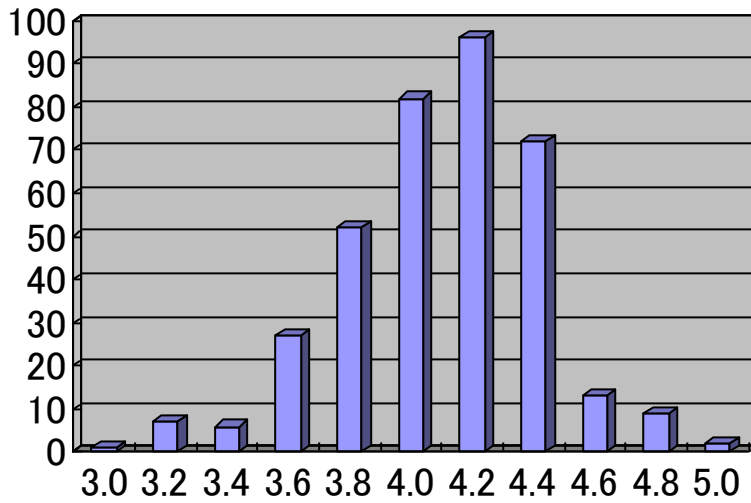
アンケート点数  
(アンケート項目5～19の平均)

10人未満の授業については、全体として評価点が高くなっている。とりわけ専任の授業に関しては、4点を超える授業がほとんどである。授業数が減ってはいるものの、大きく改善されたことがうかがえる。

2011年度 専任・非常勤 全員 (授業数=338)



2010年度 専任・非常勤 全員 (授業数=337)



2009年度 専任・非常勤 全員 (授業数=344)

