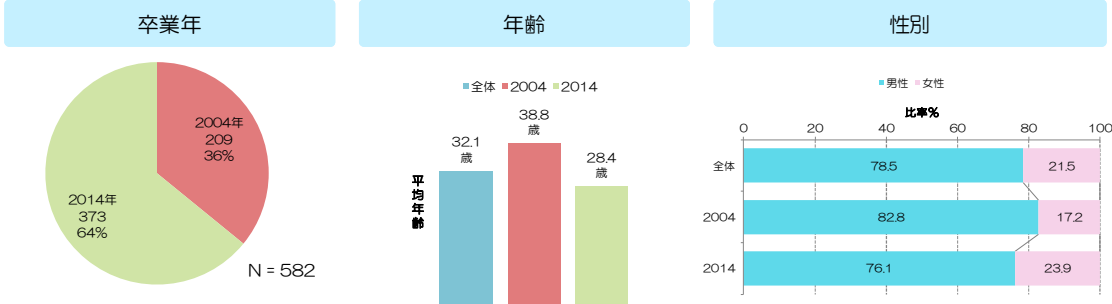


# 東京都市大学 卒業生アンケート（2019年度） 結果サマリー （1 / 4）

本資料は、先日回答にご協力頂きました「東京都市大学卒業生アンケート」の結果サマリーとなります。全34問の設問の中から、主な設問を抜粋した資料とはなりますが、是非ご参考頂けますと幸いです。

調査対象	卒業または修了後5年目（2014年卒業）/15年目（2004年卒業）の方		
実施期間	2019/12/18~2020/2/14	対象数	2,838名
		回答数	582名

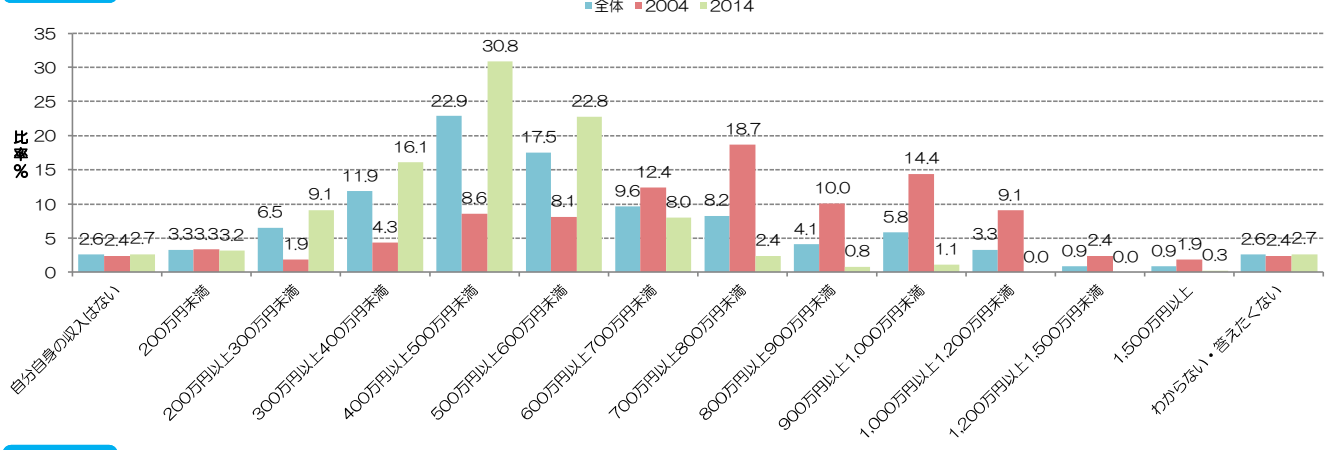
回答者情報



※本資料の卒業年（2004/2014）は、アンケートで回答頂いたものではなく、本学で把握している卒業年です

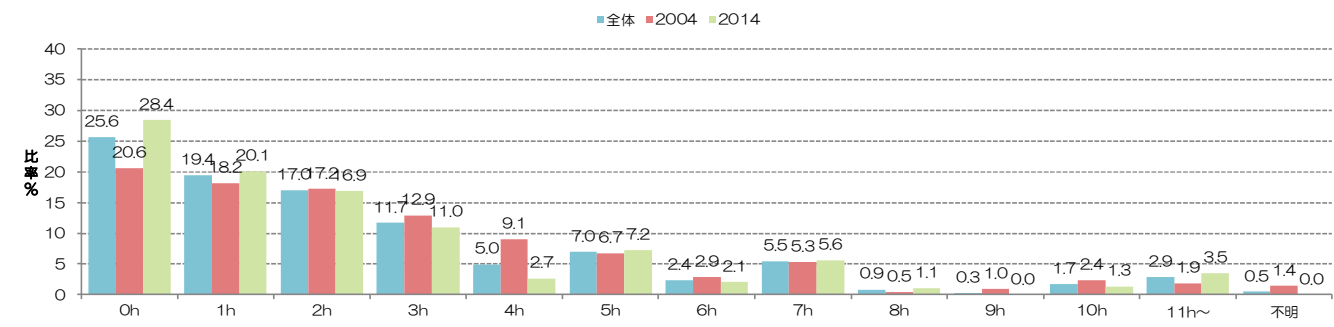
## 問8

昨年度のおおまかな年収をお知らせください。



## 問18

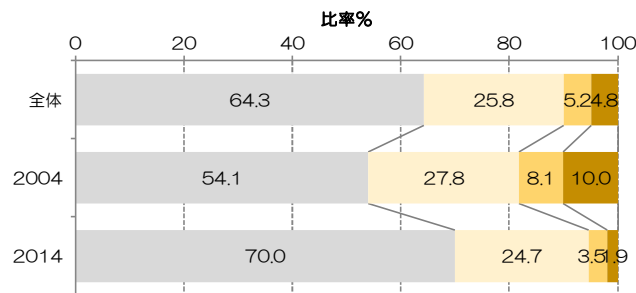
あなたは、自己啓発のために1週間にどのくらいの時間をあてていますか。（単位は時間）



## 問9

あなたは今までに何度転職を経験されたことがありますか。

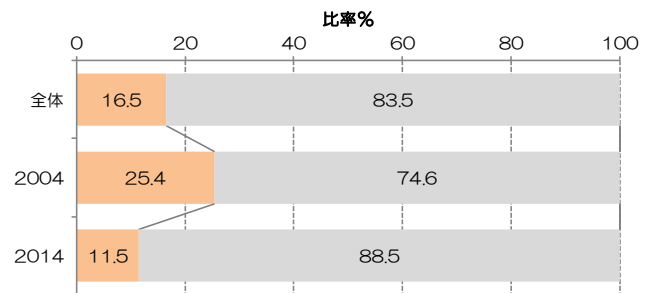
0回 1回 2回 3回以上



## 問19

あなたは海外で仕事をした経験はありますか。

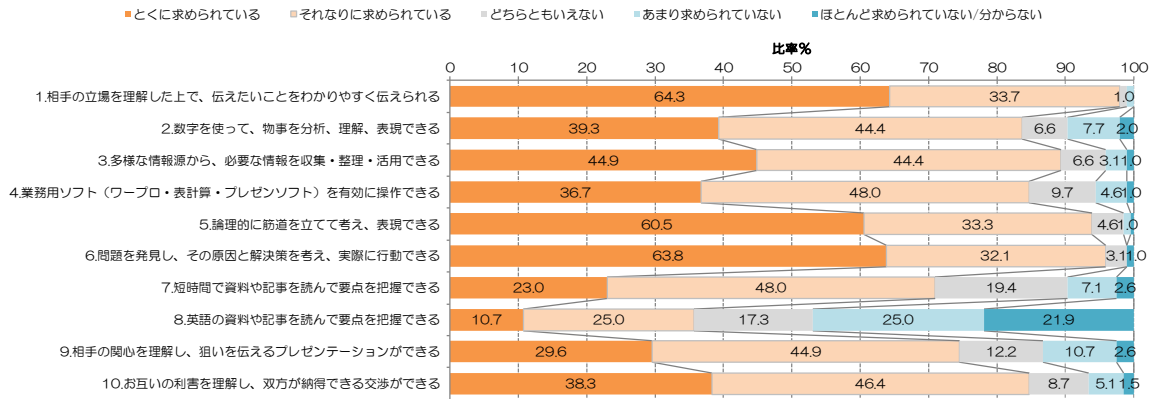
はい いいえ 不明



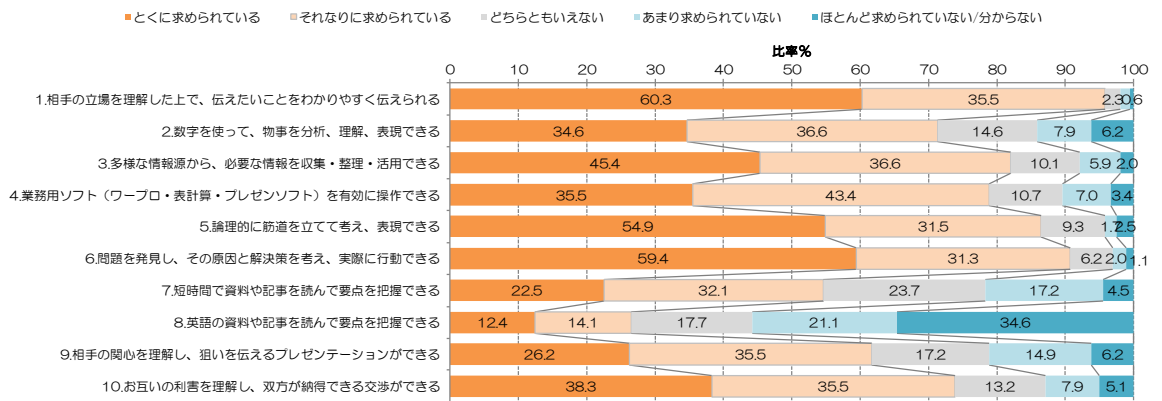
問12

あなたの今の仕事では、以下の「仕事における能力」に関する項目について、どのくらい求められていますか。

2004年  
卒業生



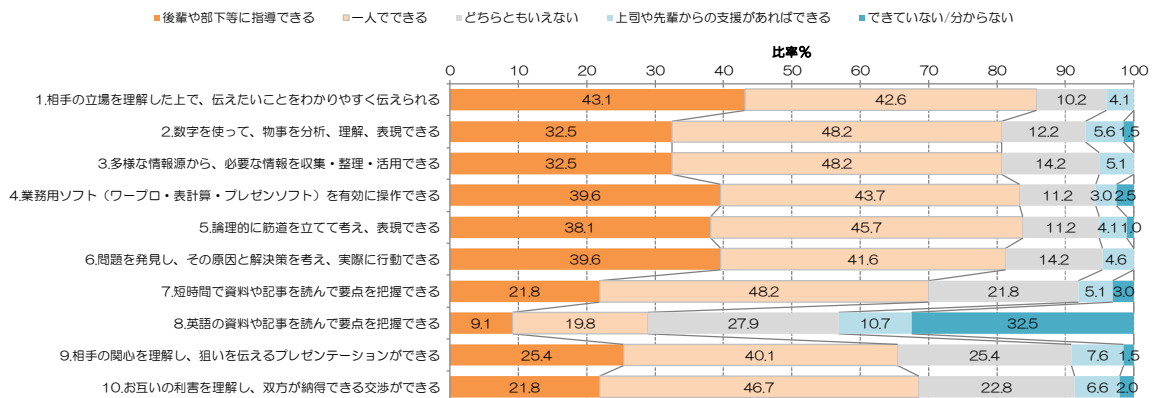
2014年  
卒業生



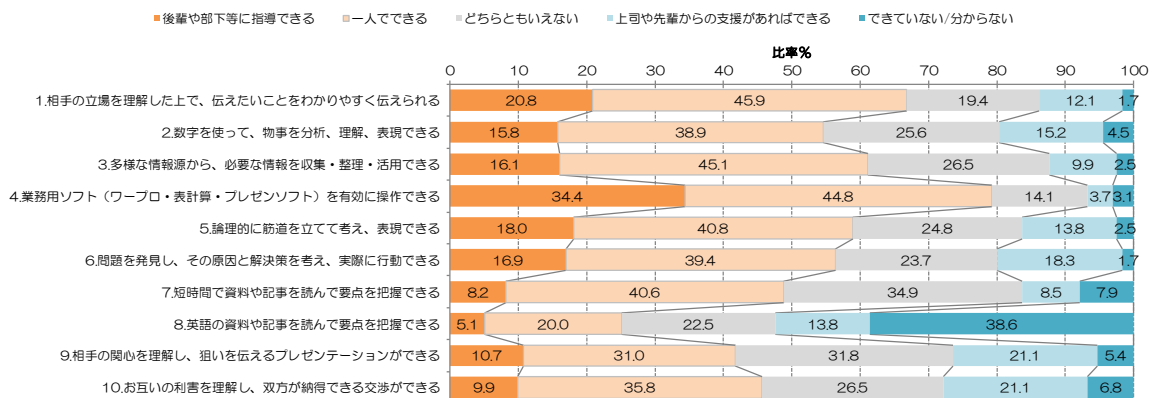
問13

あなた自身は以下の項目について、どの程度できていると思いますか。

2004年  
卒業生



2014年  
卒業生

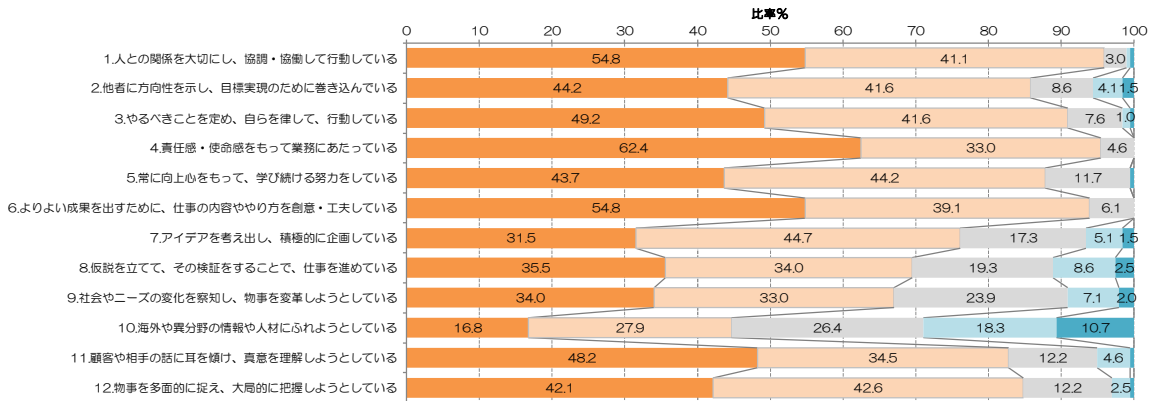


問15

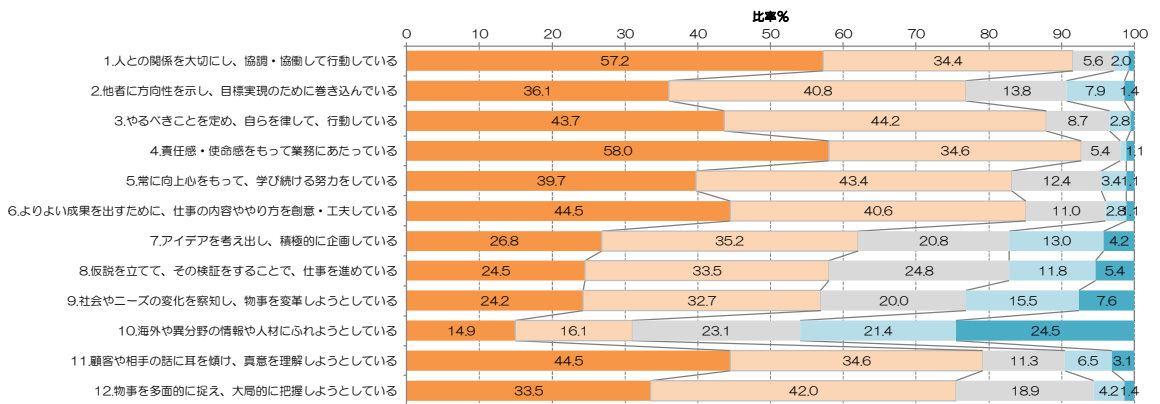
あなたの今の仕事では、以下の「仕事に対する姿勢」に関する項目について、どのくらい求められていますか。

■とくに求められている ■それなりに求められている ■どちらともいえない ■あまり求められていない ■ほとんど求められていない/分からない

2004年  
卒業生



2014年  
卒業生

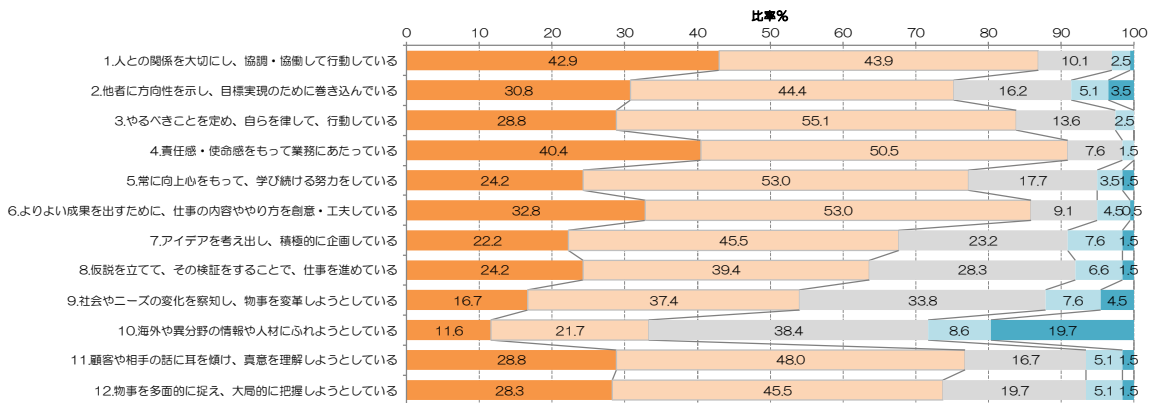


問16

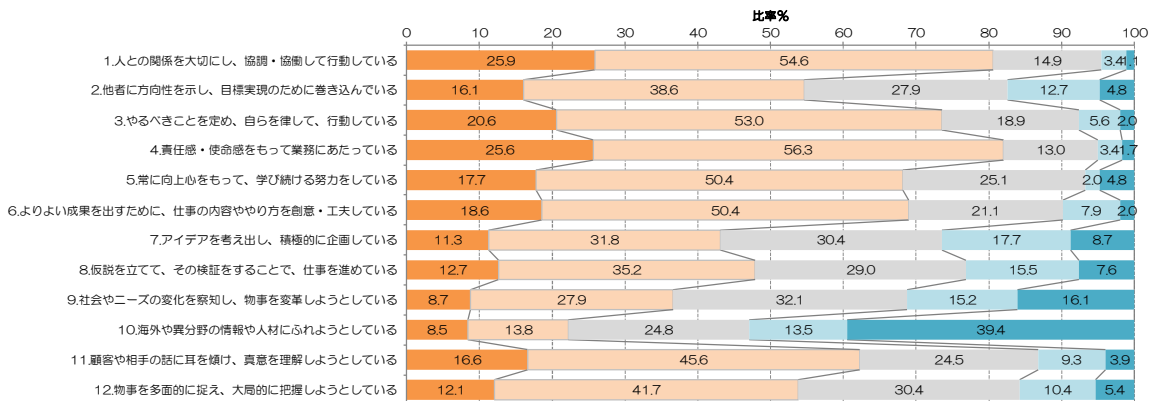
あなた自身は以下の項目について、どの程度できていると思いますか。

■後輩や部下等に指導できる ■一人でできる ■どちらともいえない ■上司や先輩からの支援があればできる ■できていない/分からない

2004年  
卒業生

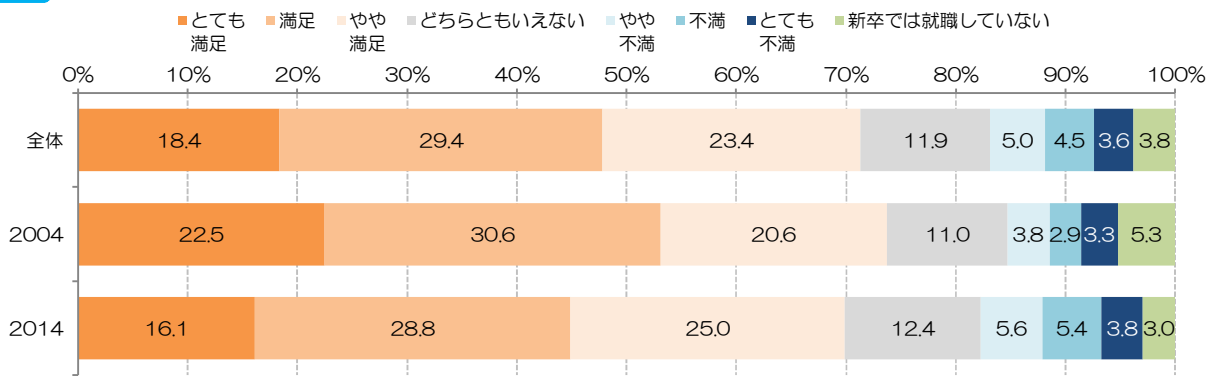


2014年  
卒業生



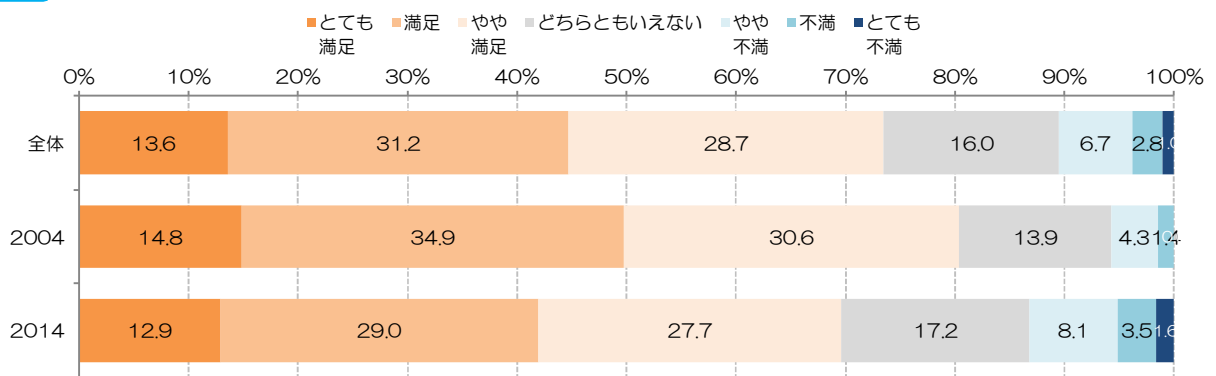
問28

卒業時の就職先への満足度はどの程度ですか。



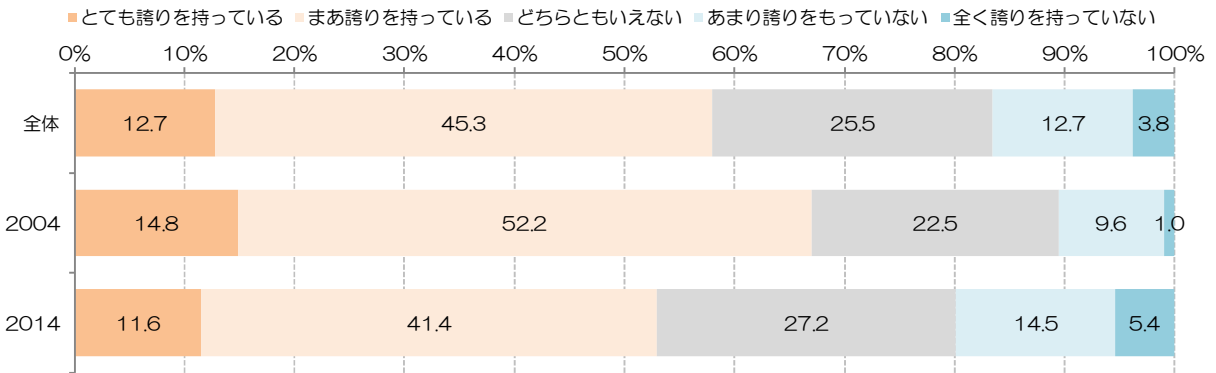
問29

自分の大学生生活を振り返ってみて、出身大学に対する総合的な満足度はどの程度ですか。



問30

ご自分の出身大学に誇りを持っていますか。



問33

あなたが今後、出身大学に期待されることは何ですか。

