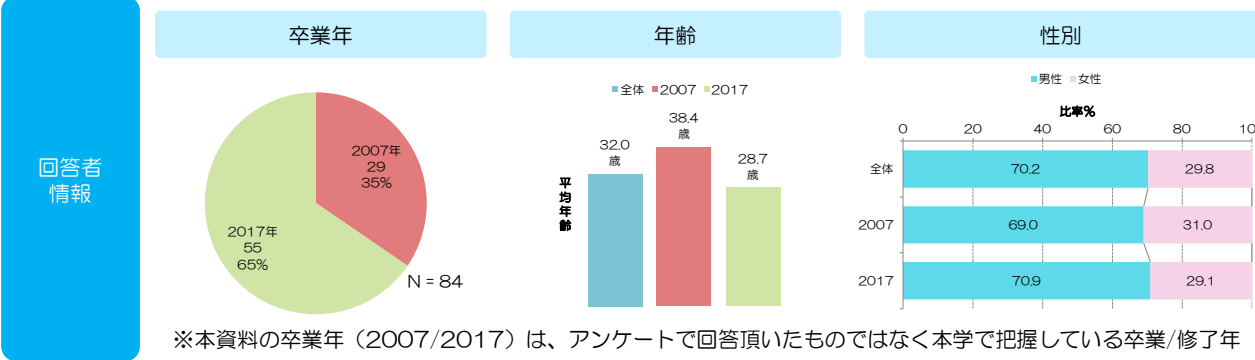


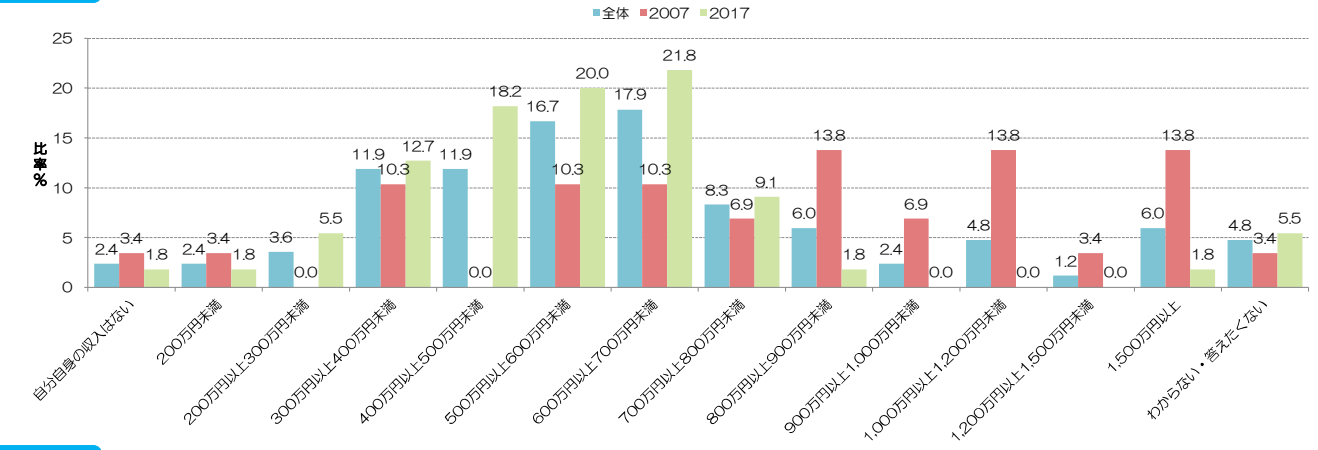
東京都市大学 卒業生アンケート（2022年度） 結果サマリー （1 / 4）

本資料は、先日回答にご協力頂きました「東京都市大学卒業生アンケート」の結果サマリーとなります。全35問の設問の中から、主な設問を抜粋した資料とはなりますが、是非ご参考頂けますと幸いです。

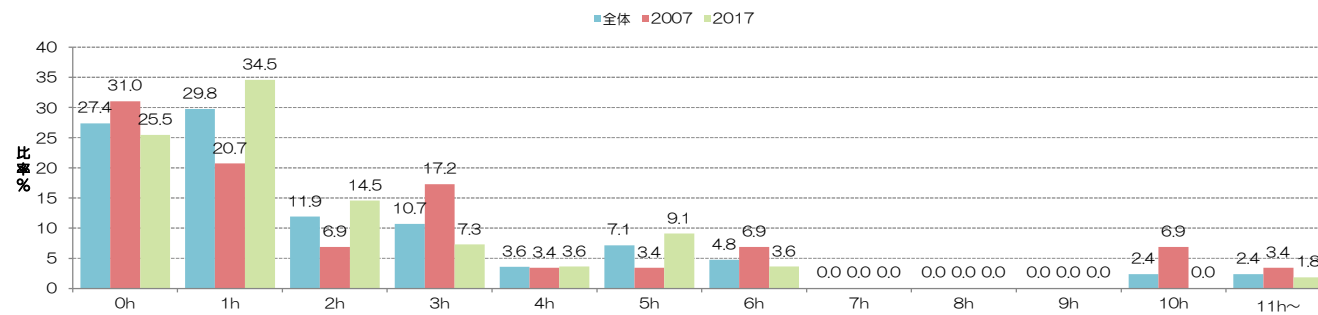
調査対象	卒業後または修了後5年目（2017年卒業または修了）/15年目（2007年卒業または修了）の卒業生		
実施期間	2022/12/16~2023/1/14	対象数	1,458名
		回答数	84名



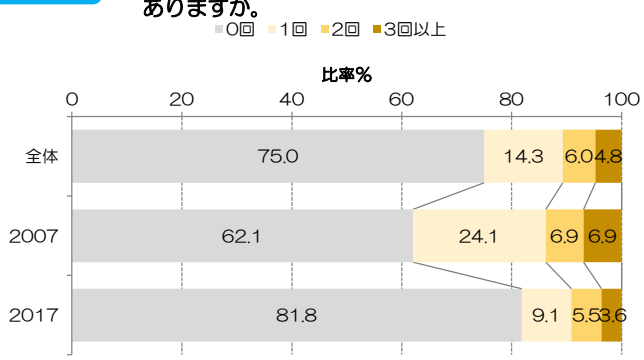
問8 昨年度のおおまかな年収をお知らせください。



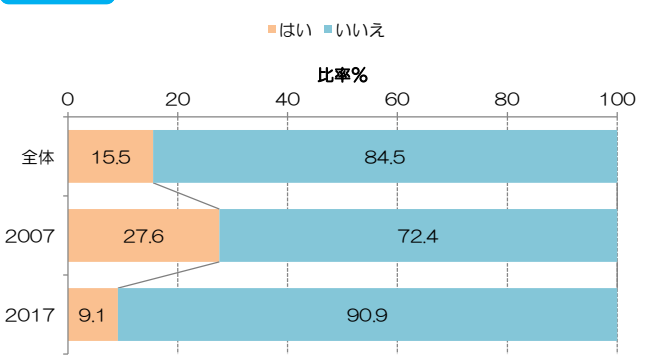
問18 あなたは、自己啓発のために1週間にどのくらいの時間をあてていますか。（単位は時間）



問9 あなたは今までに何度転職を経験されたことがありますか。



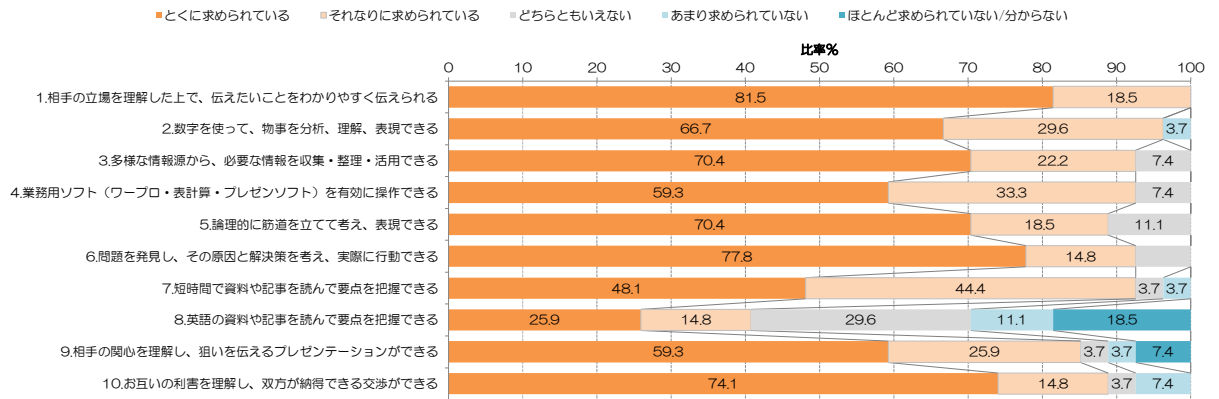
問19 あなたは海外で仕事をした経験はありますか。



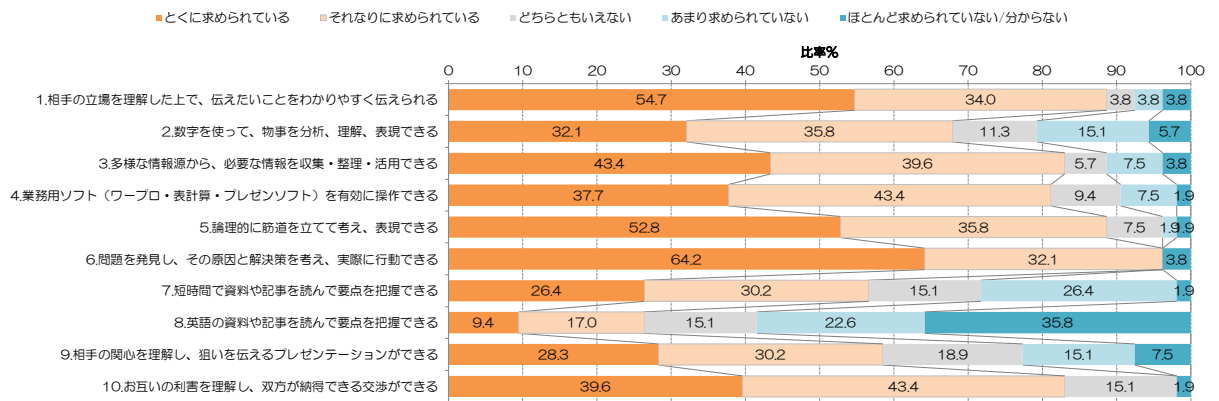
問12

あなたの今の仕事では、以下の「仕事における能力」に関する項目について、どのくらい求められていますか。

2007年
卒業生



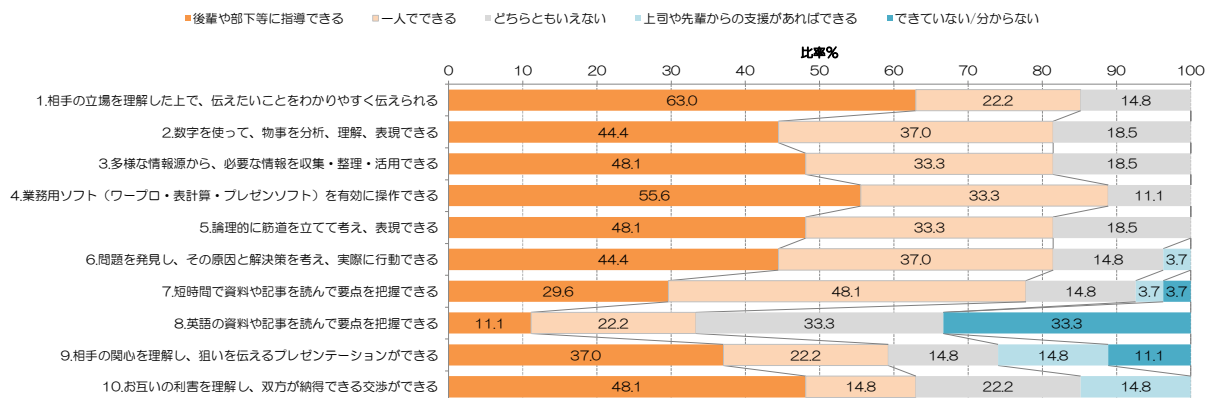
2017年
卒業生



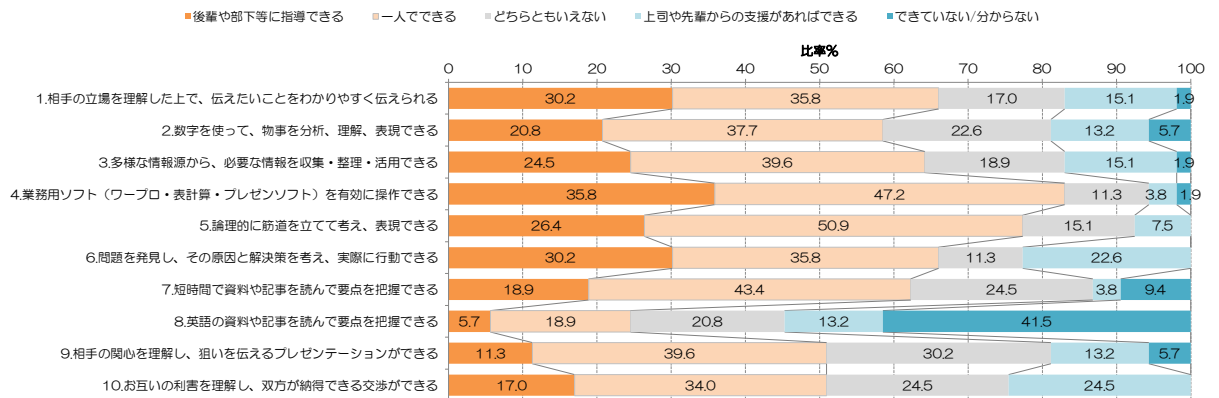
問13

あなた自身は以下の項目について、どの程度できていると思いますか。

2007年
卒業生



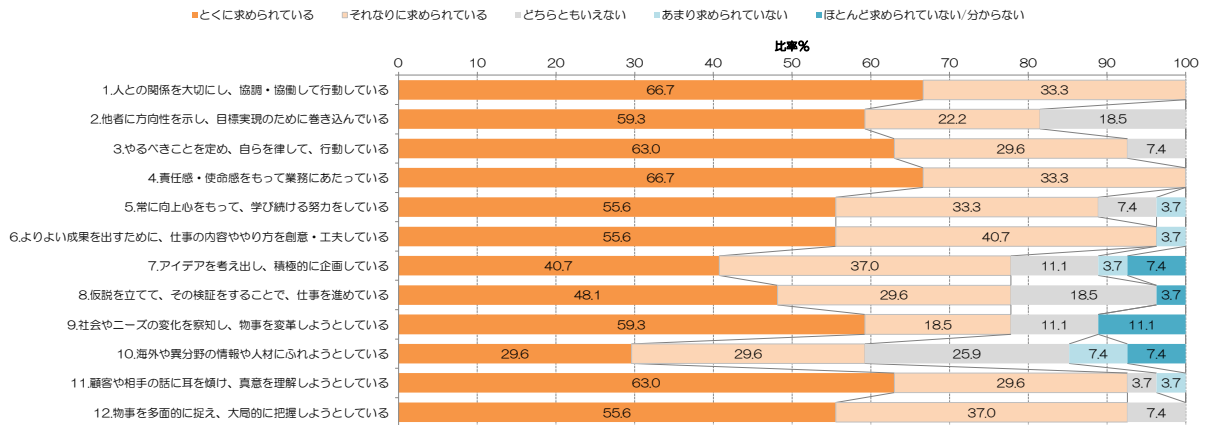
2017年
卒業生



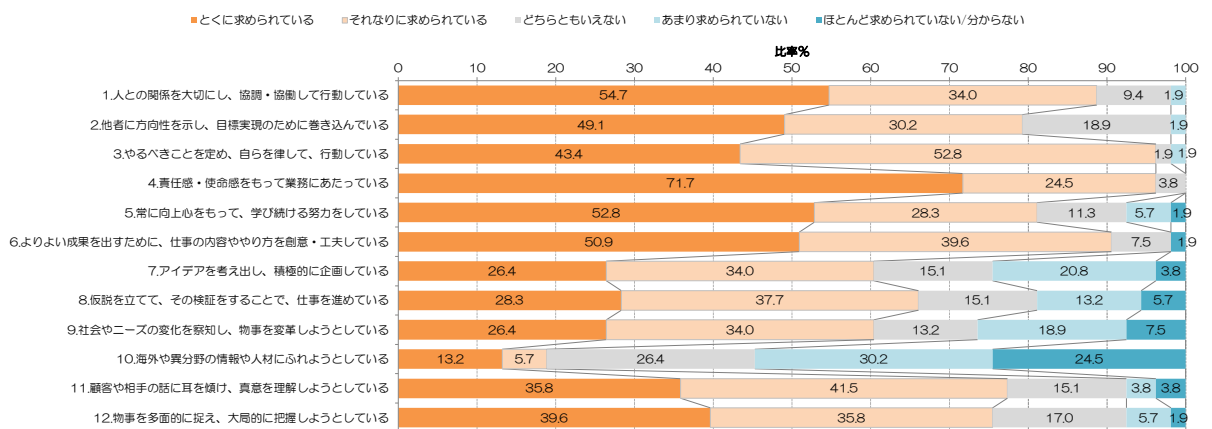
問15

あなたの今の仕事では、以下の「仕事に対する姿勢」に関する項目について、どのくらい求められていますか。

2007年
卒業生



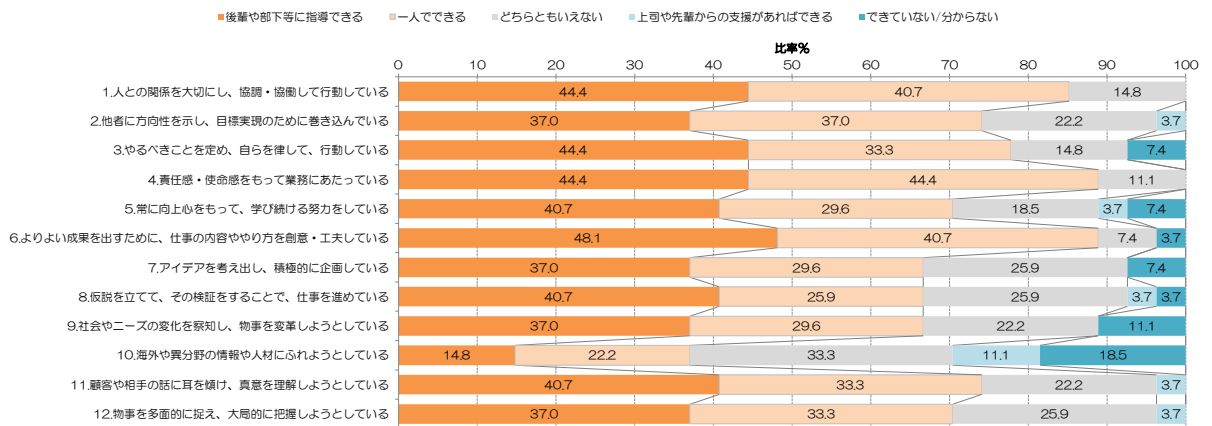
2017年
卒業生



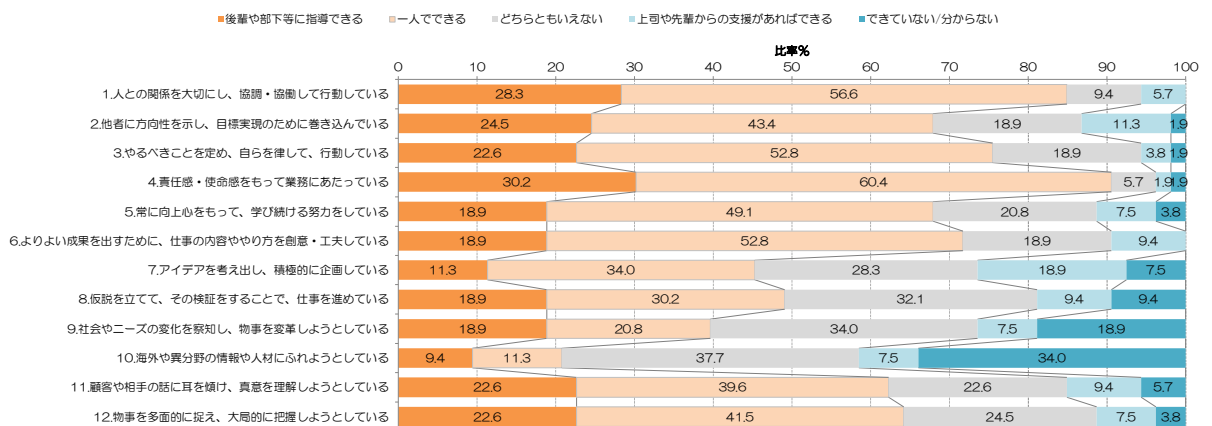
問16

あなた自身は以下の項目について、どの程度できていると思いますか。

2007年
卒業生

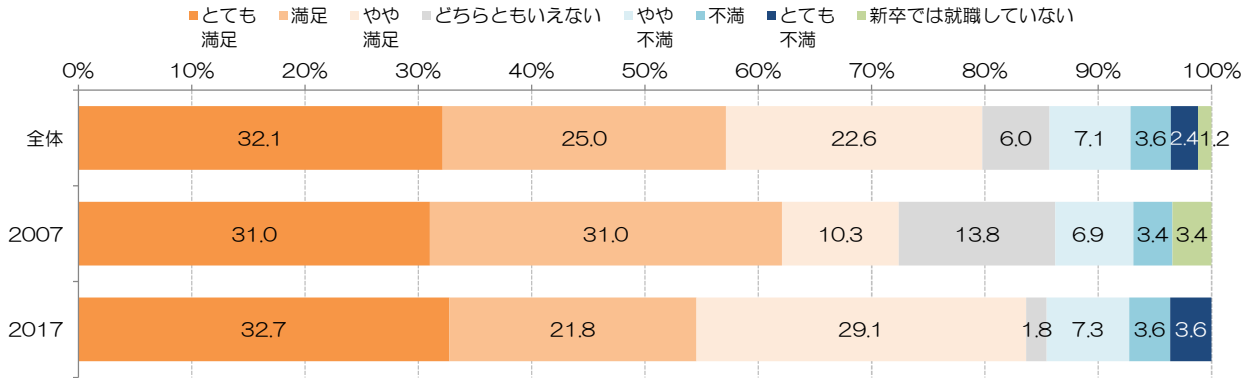


2017年
卒業生



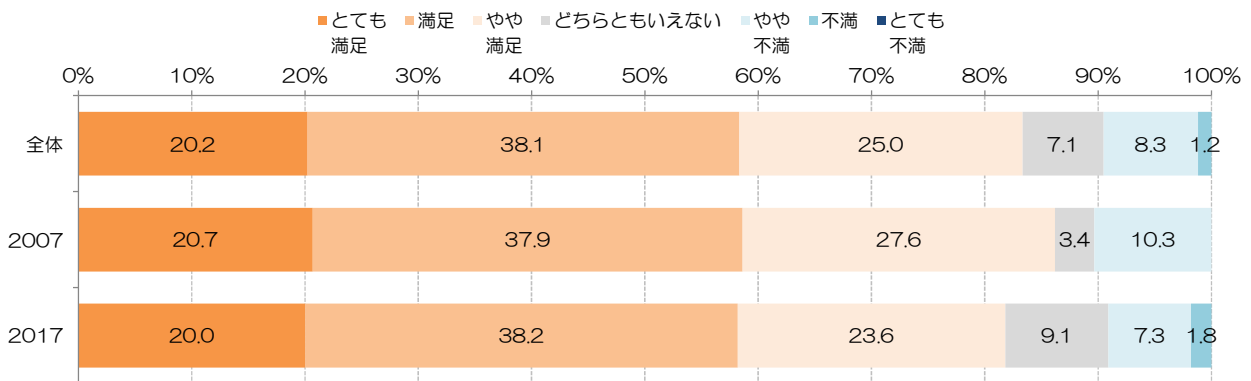
問28

卒業時の就職先への満足度はどの程度ですか。



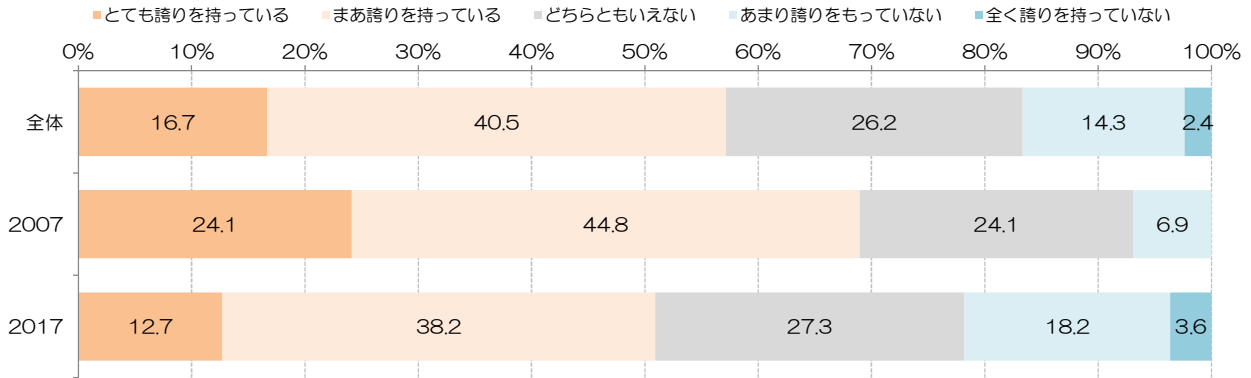
問29

自分の大学生生活を振り返ってみて、出身大学に対する総合的な満足度はどの程度ですか。



問30

ご自分の出身大学に誇りを持っていますか。



問33

あなたが今後、出身大学に期待されることは何ですか。

