

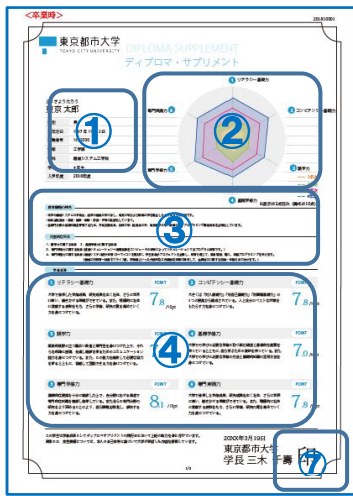
『東京都市大学 ディプロマ・サプリメント(DS)』について

東京都市大学では、学位の情報や各年度の履修履歴、課外活動、ボランティア活動、取得した資格などの“定性情報”に加え、「リテラシー基礎力」「コンピテンシー基礎力」「語学力」「専門実践力」など社会人として必要な6項目の“定量情報”をレーダーチャートで表示し、各能力を分かりやすく「可視化」し、『ディプロマ・サプリメント(DS)』(以下「DS」)として発行しております。

この度、本学卒業生が提出したDSは、大学在学中に獲得したさまざまな知識や教養、経験を目に見える形で示し、企業や社会に対して学生が示すことのできる在学時の「成長の足跡」であり「能力の証明書」として提示するものです。

DSには以下の情報が記載されており、これらの情報は大学が承認しているものですので、採用時や研修時の本人情報の補足として、ぜひ多面的な判断材料の一つのツールとしてご活用ください。

東京都市大学 ディプロマ・サプリメント



ディプロマ・サプリメントは、ヨーロッパで導入されている学位の「内容証明書」というべきもので、学修の履歴や時間、達成度、取得資格などを共通の様式で記したものです。本学では卒業時まで目指す能力獲得の到達度を見据え、同じ様式のプレ・ディプロマサプリメントで低学年から自分の力を定点観測できるようにし、学生はその結果を踏まえて目標設定と学びを繰り返します。各能力の目標値は約 5,000 社の企業対象の人材ニーズ調査及び社会人 5 年目と 15 年目の計 3,000 人を中心とした卒業生調査の結果を踏まえて設定し、客観性を担保しています。

- ①学生基本情報
- ②レーダーチャートでは、各項目 10 点満点で 6 つの力を可視化し成長の度合いを示しています。
- ③学科の学びの特色等
- ④レーダーチャートに記載のある 6 つの力の概要とその評価
- ⑤【定量情報】6 つの力の素点等内訳を示しています。ここに記載されている項目が成績や試験結果などを元に点数化され、レーダーチャートに反映されています。その他、語学試験などの結果や国際交流、研究活動などの経験がある場合にはその旨が記載されています。
なお、表中の GP (Grade Point) とは、成績を「秀:4」「優:3」「良:2」「可:1」として得点化したものを指し、それぞれの項目に当てはまる科目の GP を積算・換算して pt 表示しております。
- ⑥【定性情報】定量では示すことができない学生の主体的活動を示しています。
例：ボランティア活動、アルバイト、事例研究など
また、これらの情報は学生の自己申告に基づき大学が承認を行っております。
- ⑦公印は省略しています。

※本学では 2019 年 3 月より試行的に一部の学科の学生について『ディプロマ・サプリメント』を発行し、2023 年 3 月卒業生より全学部全学科で発行しております。

=====【DSに関するお問い合わせ先】=====

工／知識工／都市生活／人間科学／
理工学部／建築都市デザイン／情報工
世田谷キャンパス
キャリア支援課
03-5707-0104(代)
sccareer@tcu.ac.jp

環境学部／メディア情報学部
横浜キャンパス
キャリア支援課
045-910-2525
yccareer@tcu.ac.jp